

### 1. Подготовка поверхности пола к монтажу

Панельная система «ЗИПС-ПОЛ» монтируется либо непосредственно на плиту перекрытия, либо на выравнивающую стяжку. Для минимизации потерь по высоте помещения старую конструкцию пола рекомендуется разобрать. Перед монтажом поверхность пола тщательно подметается и очищается от строительного мусора. Пол должен быть плоским и ровным. В случае неровностей или наличия выступов и неоднородностей выполняется слой выравнивающей стяжки из пескобетона, толщина стяжки определяется по месту.

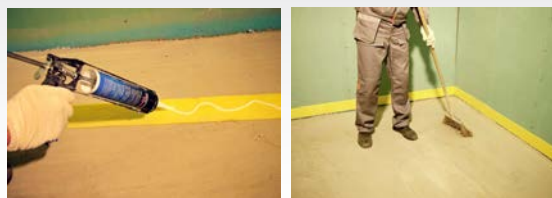
Выбирается поверхность пола для монтажа



### 2. Начало монтажа

Во избежание жесткого контакта конструкции звукоизолирующего пола с боковыми поверхностями, по периметру помещения на стены приклеивается виброизолирующая лента «Вибростек-М» шириной 100 мм в 2 слоя. В случае устройства звукоизолирующей системы «ЗИПС-ПОЛ Вектор» лента наклеивается на стену вплотную к уровню существующего пола, при устройстве системы «ЗИПС-ПОЛ Модуль» – выше отметки пола на 30 мм. В качестве клея можно использовать акустический силиконовый герметик «Вибросил», герметик наносится «змейкой» при помощи плунжерного пистолета.

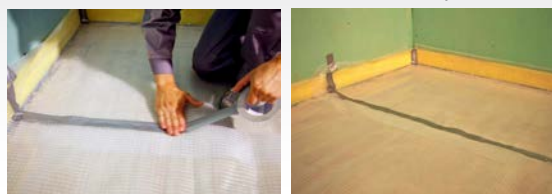
По периметру наклеивается лента «Вибростек-М»



### 3. Укладка пароизоляционного слоя

Для исключения попадания влаги в звукопоглощающий слой сэндвич-панелей, поверхность чернового пола закрывается полиэтиленовой армированной пленкой толщиной 200 мкм. Пленка заводится на стены на высоту 150 мм. Полотнища пленки укладываются внахлест 100 мм и фиксируются строительным армированным скотчем.

Укладывается полиэтиленовая пленка для пароизоляции



### 4. Монтаж сэндвич-панелей

У каждой панели имеются 8 виброизолирующих опор, панель должна устанавливаться на пол только через виброизолирующие опоры. Монтаж ведется слева направо. У первой панели подрезаются гребни по короткой и длинной стороне, у всех последующих панелей первого ряда только по длинной стороне. Панели стыкуются между собой посредством пазогребневого соединения, пазогребневые стыки дополнительно скрепляются саморезами по ГВЛ 3x25 мм, шаг саморезов 150 мм.

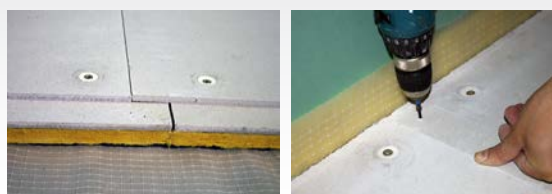
Сэндвич-панели раскраиваются и укладываются на пол



### 5. Подрезка панелей/разбежка швов

При замыкании ряда панель может подрезаться. В этом случае слой гипсоволокнистых листов распиливается электролобзиком, слой звукопоглотителя режется острым ножом. Подрезанная часть панели переходит на следующий ряд, но если ее длина менее 300 мм – она не используется. Панели укладываются со смещением поперечных стыков в соседних рядах. Разбежка стыков должна составлять не менее 250 мм. Если у панелей последнего ряда исходя из фактического размера помещения паз не подрезается, в пазы укладываются полосы из ГВЛ соответствующей ширины.

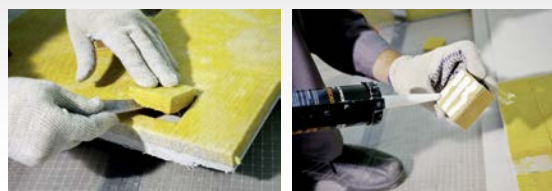
Сэндвич-панели стягиваются между собой саморезами



### 6. Использование дополнительных S-опор и смещение существующих опор

Примыкающие к стенам обрезанные части сэндвич-панелей дополнительно опираются на упругие элементы – S-опоры. Дополнительные элементы применяются только в том случае, если количество оставшихся виброопор на подрезанной части не достаточно для устойчивости панели.

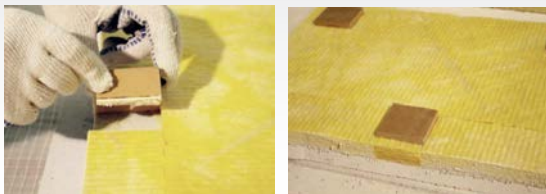
Использование дополнительных виброопор



### 6. Использование дополнительных S-опор и смещение существующих опор

С обратной стороны в слое звукопоглотителя вырезается квадрат размерами 60х60 мм, в полученное отверстие на герметик «Вибросил» вклеивается S-опора. Если смещается существующая виброопора, она предварительно откручивается. На место перемещенной опоры наклеивается «заглушка», выполненная из звукопоглощающей плиты такой же плотности и толщины, что применена в сэндвич-панели.

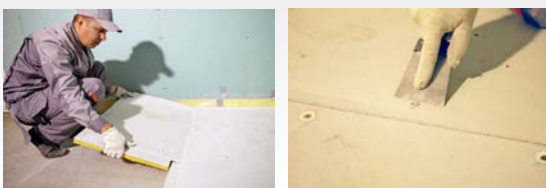
Использование дополнительных виброопор



### 7. Монтаж гипсоволокнистых листов

После монтажа сэндвич-панелей по всей площади устраиваемого пола настилаются 2 слоя гипсоволокнистых листов толщиной по 10 мм каждый, с перехлестом стыков 1-го и 2-го слоев. Листы фиксируются саморезами по ГВЛ 3х35 мм. Шаг саморезов по длине и ширине 200 мм и 400 мм соответственно. После этого, места вкручивания саморезов дополнительно зачищаются от стружки и заусенцев при помощи шпателя, либо наждачной бумаги. Если во время монтажа между гипсоволокнистыми листами образуются щели и зазоры шириной более 3 мм, их необходимо заполнить акустическим силиконовым герметиком «Вибросил».

Вкрученные саморезы зачищаются шпателем



### 8. Слой фанеры под финишное покрытие

Для обеспечения дополнительной прочности и стабильности системы «ЗИПС-ПОЛ», а также в качестве подготовки под финишное покрытие пола, поверх гипсоволокнистых листов монтируются листы шлифованной влагостойкой фанеры толщиной 18 мм форматом 1,5х1,5 м. Предварительно поверхность пола обрабатывается грунтовкой. При помощи зубчатого шпателя равномерно по всей площади наносится слой каучуковой мастики, толщиной 1-2мм.

Поверхность промежуточного пола обрабатывается грунтовкой



### 9. Крепление фанеры

Фанерные листы распиливаются на 4 равные части и укладываются с зазорами 3-5 мм. Листы фиксируются к панелям саморезами по дереву 3,9х41 мм. Под саморезы засверливаются отверстия диаметром чуть больше диаметра самореза, отверстие зенкуется под шляпку самореза, что гарантирует отсутствие скрипов в ходе дальнейшей эксплуатации пола. Шаг саморезов по длине и ширине листа 300 мм. После закручивания саморезов отверстия зашлифовываются наждачной бумагой. Время полного высыхания мастики при t=+18°C составляет 24 часа.

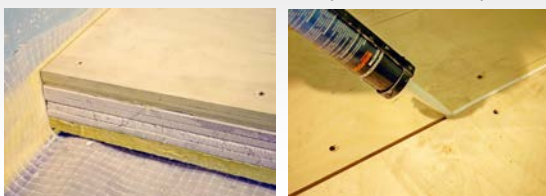
Листы фанеры монтируются с зазорами 3-5 мм



### 10. Заключительный этап

На заключительном этапе монтажа излишки выступающей ленты «Вибростек-М», а также полиэтиленовой пленки обрезаются заподлицо с финишным слоем фанеры. Швы, а также зазоры между фанерными листами заполняются акустическим силиконовым герметиком «Вибросил».

Стыки между листами заполняются герметиком «Вибросил»



### 11. Укладка чистового материала

На смонтированную панельную систему укладывается чистовой пол и монтируются плинтуса. В качестве чистового покрытия пола используются: паркет, паркетная доска, ламинат, линолеум или ковролин. Плинтус фиксируется только к одной поверхности: к полу или к стене.

Стыки по периметру заполняются герметиком «Вибросил»

